

## 「6.1.2 環境側面」の対応が複雑で重くありませんか？

B  
プラン

## 複雑な環境影響評価法のシンプル化

著しい環境側面の調査から特定まで  
「A3用紙」2枚の簡潔さでシンプル化を実現！

こんな悩みや課題を解決します！

最初に導入した「環境影響評価規定」や「標準書」などの複雑な評価ロジックで難しい集計法のため、管理時間も掛かり、形式的にもなりがちで、審査員からも「御社の環境影響評価の結果には問題はないが、難しそうですね、もっと簡単で良いのではないのでしょうか？ そんな組織が沢山ありますネ・・・！」と言われました。

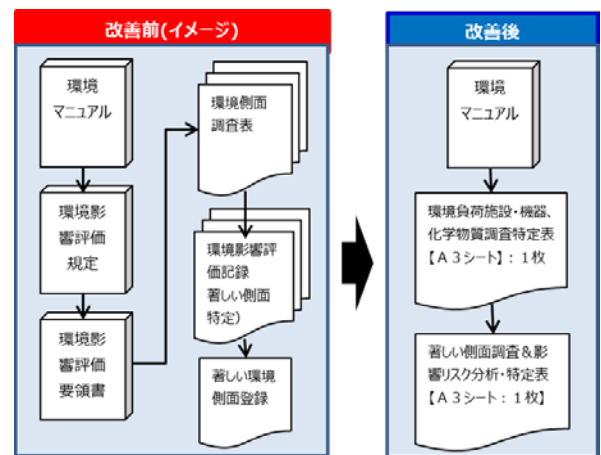
確かに管理文書や調査記録様式が複雑で時間が掛かり悩んでいるが、見直しの結果が適合性の面で大丈夫か自信が持てない。

この様なお客様に、下記の改善プログラムを、ご提案をしています！

## &lt;&lt;&lt; 当プログラムのご支援概要 &gt;&gt;&gt;

- 回(日)数：基本 4 回(日)
- 費用：1 回費用 = 80,000 円  
合計費用 = 320,000 円
- ※当企画-特別料金
- ※東海 3 県は移動宿泊費を含む
- 期間：2ヶ月～3ヶ月
- ※お客様のご希望によります

## シンプル化イメージ



## 弊社の ISO 支援の特長

- \* 今回の規格改正で 53 組織様のご支援で得た現場型の実務的なコンサル。
- \* 20 年間の豊富な実績から運用が容易な「1 文書型マニュアル」でシンプル化も実現。

=== 皆様のニーズと期待に応え、しっかりサポートします ===

## ススムパートナーズ株式会社

愛知県名古屋市東区桜一丁目5番地の12

TEL 052 - 957 - 2510 FAX 0532 - 61 - 3187(事務担当)

メール申込み ⇒ <http://www.susumu-p.com/>

協賛：マネジメント支援研究会／パートナー・コンサル

送信先 FAX 0532-61-3187  
担当ダイレクト 090-6763-3144

ホームページでのお問い合わせ  
<http://www.susumu-p.com/>

◆直接ダイレクト電話で結構です！お気軽にお問合せ下さい！

まずは、ご相談下さい！ ⇒ お申込みご担当者様に電話又はメールで対応させていただきます

ご相談項目をクリック  
(✓)して下さい

お問合せ・ご相談-用紙

	プランNo.	ご提案内容	対象規格	備考
	A プラン	記録帳票類の簡素化	ISO9001/ISO14001 ISO45001/ISO39001	現在、ご使用の記録管理帳票類を簡素し枚数も削減
	B プラン	環境影響評価法のシンプル化	ISO14001	規程、標準、記録が A3 用紙 1 枚か 2 枚で実現
	C プラン	環境関連法的及びその他の要求事項の順守管理の一元化	ISO14001	法順守リストと監視測定記録を 1 枚シートで判り易く
	D プラン	「製品実現プロセス」を確立し事業へ統合した実務展展開	ISO9001	顧客満足の製品・サービス提供の実現プロセスの確立
	E プラン	多文書から「1 文書型マニュアル」でシンプル化	ISO9001/ISO14001 ISO45001/ISO39001	マニュアル・規程・標準の多文書から 1 文書で簡素化
	F プラン	複数規格を統合「1 文書型マニュアル」でシンプルを追求	ISO9001/ISO14001 ISO45001/ISO39001	複雑で重たい文書システムを 1 文書マニュアルで統合

お問合せには、電話かメール又は、ご希望があれば御社へご訪問させていただきますので、  
※印は、記入の必須事項です未記入の場合、お問合せに対応できませんのでご了承下さい。  
■当『ご相談申込み書』の作成発行が難しい場合は、担当ダイレクト:090-6763-3144 迄

＜ご依頼者様の連絡先＞

ふりがな			ふりがな		
※会社名 (正式名称)			事業所名		
※部署			※ご氏名		
住所 ※市町村	〒	-			
※電話			FAX		
※メールNo.					

(お客様からの、ご相談又は確認したい内容がございましたらご記入下さい)